



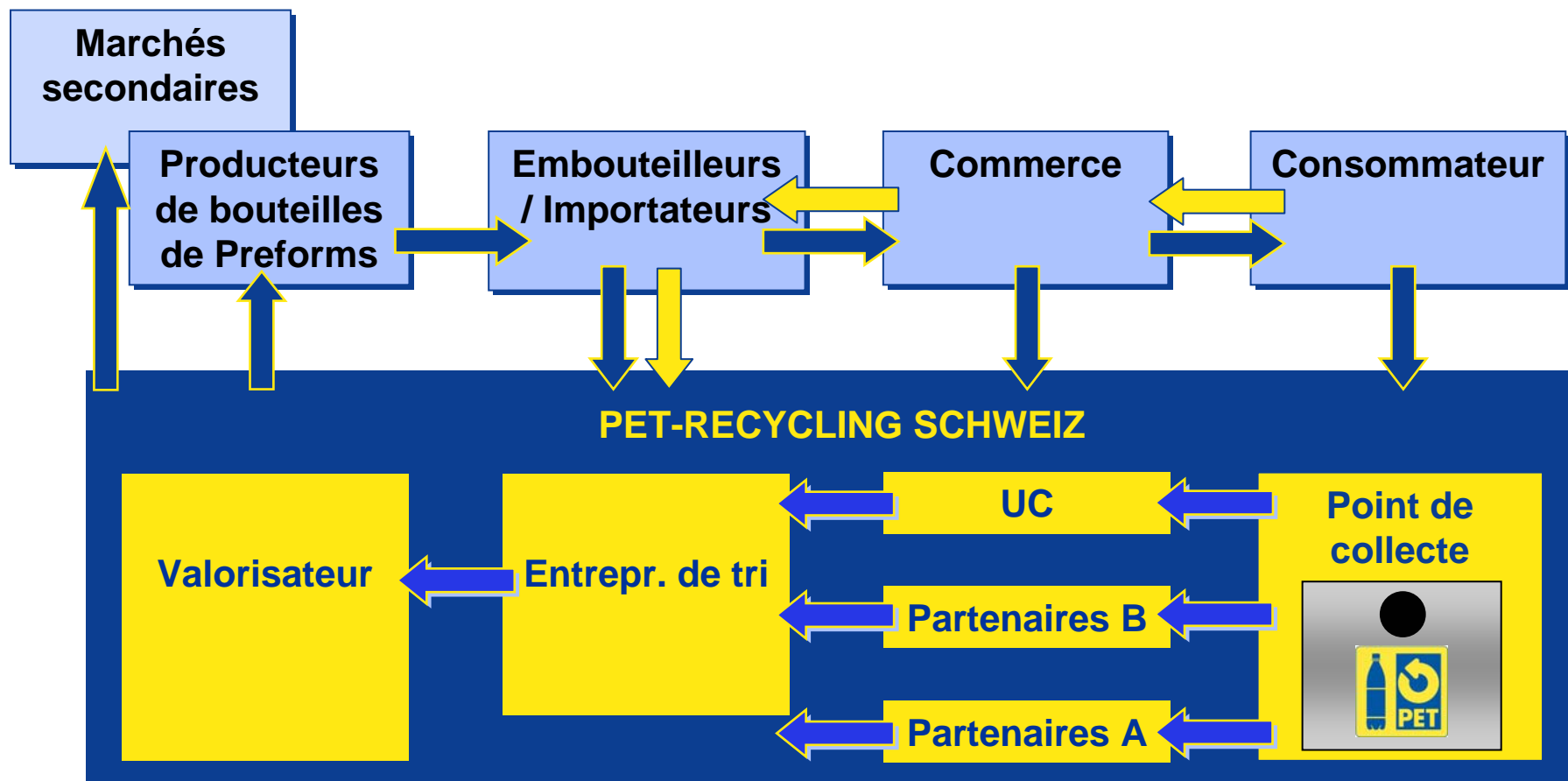
PET-Recycling Schweiz

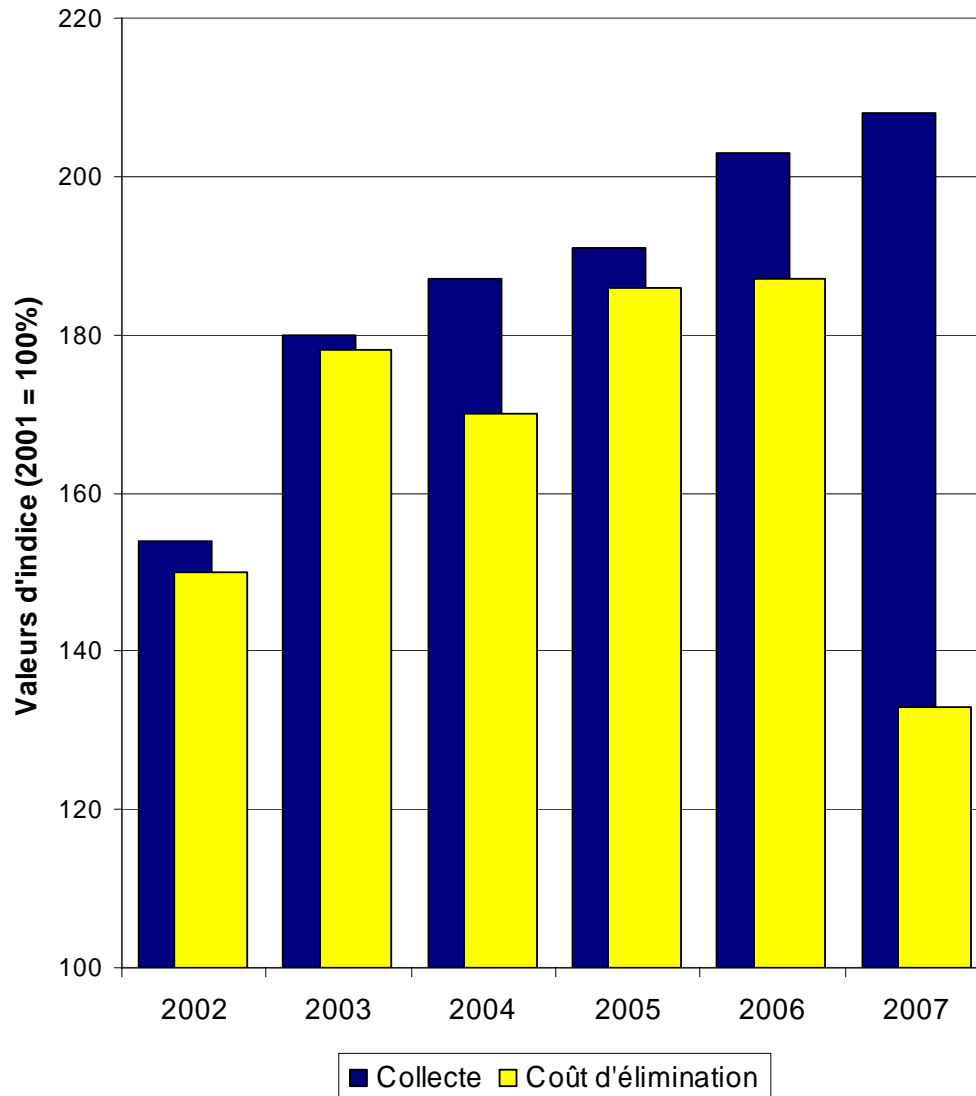


PET-Recycling Schweiz

- » Verein PRS fondé en 1990
- » 96 pour cent des producteurs et importateurs suisses de boissons sont membres
- » problématique des «profiteurs» largement résolue
- » tous les acteurs sont dans le même bateau
- » solution volontaire d'économie de marché

Flux de l'argent et des marchandises



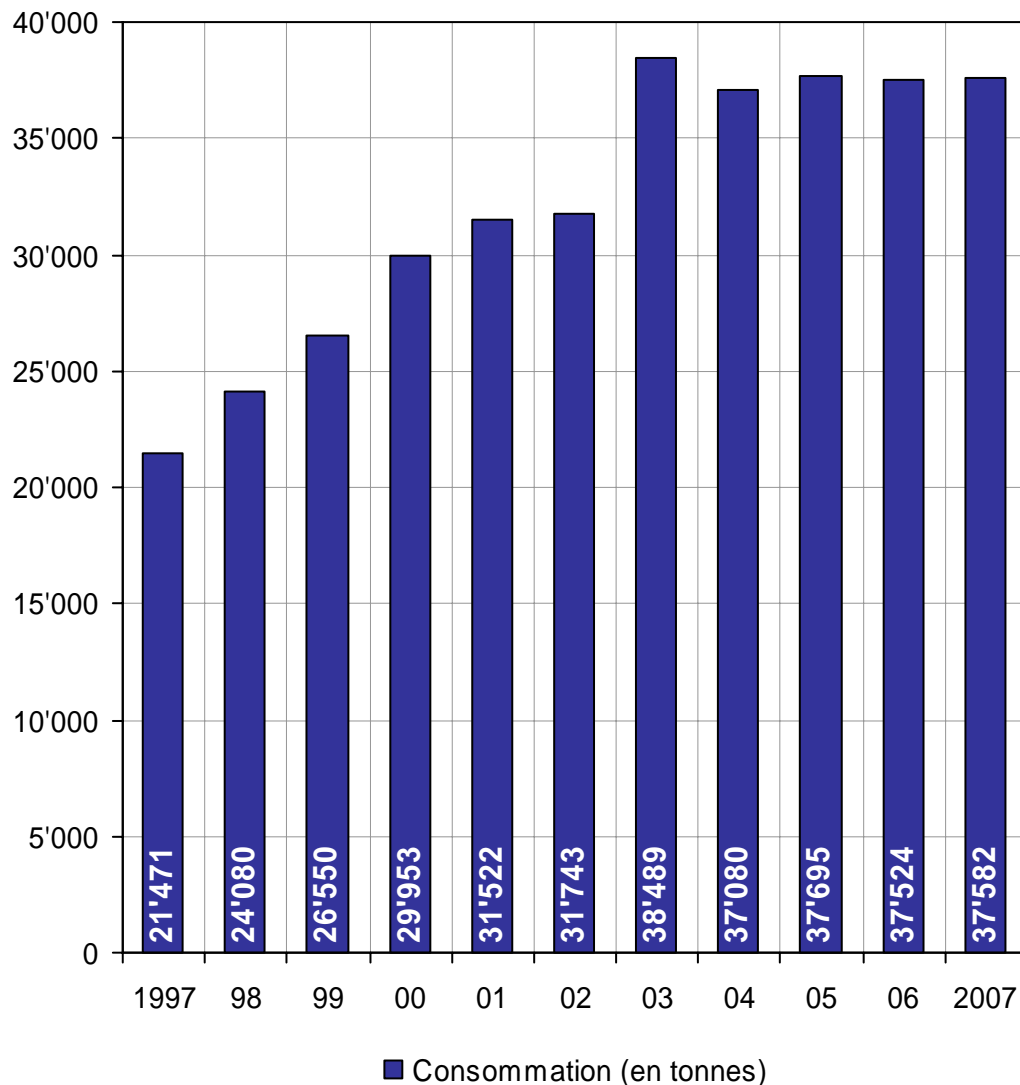


1,8 centime de CRA

- » Suite à la réduction de la CRA, les dépenses ont été réduites de 25 pour cent
- » Possible grâce au renoncement des grossistes et des embouteilleurs
- » Recettes accrues du PET collecté permettant de dédommager plus de prestations
- » et économies dans le tri et la logistique.



Collecte / recyclage des Bouteilles en PET en Suisse



Ventes de 37'582 tonnes

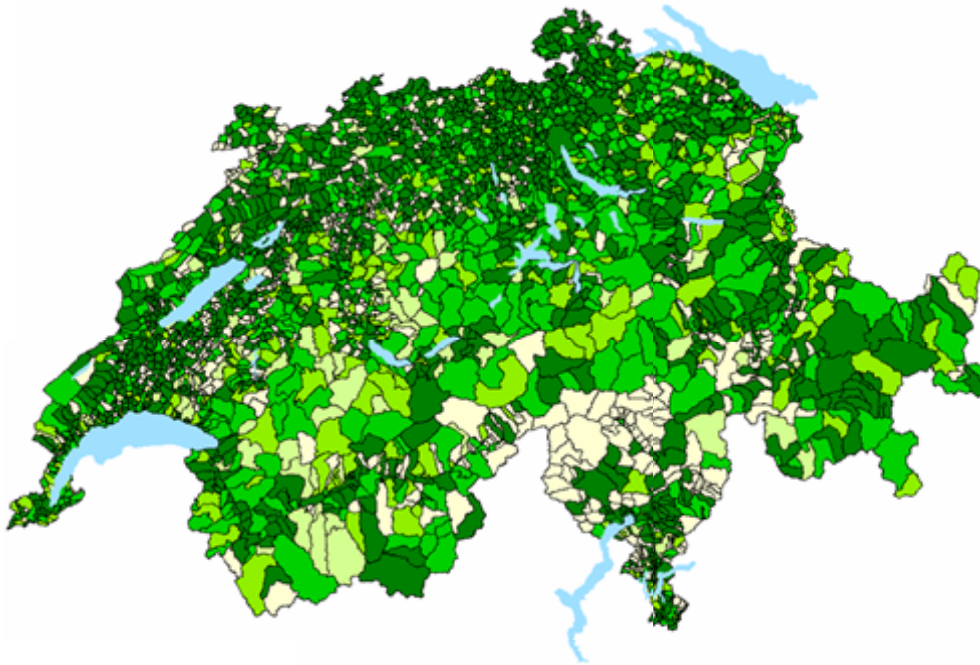
- » 4,3% de bouteilles en plus
- » 0,1% de PET en plus
- » depuis 2003 les ventes sont très largement stables

*) Chiffres des membres à part entière de PRS, sans les acteurs qui valorisent eux-mêmes leurs quantités collectées



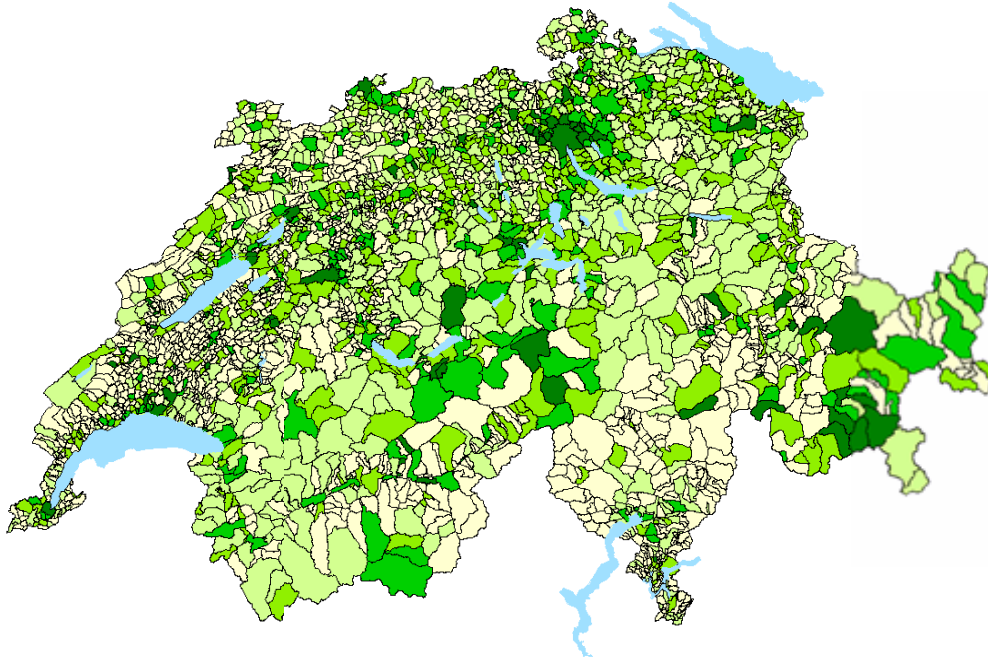
Consommation 2007 par habitant

- » 174 bouteilles ou 6 kg de PET par habitant
- » 99 bouteilles pour la consommation domestique
- » 75 bouteilles pour la consommation itinérante



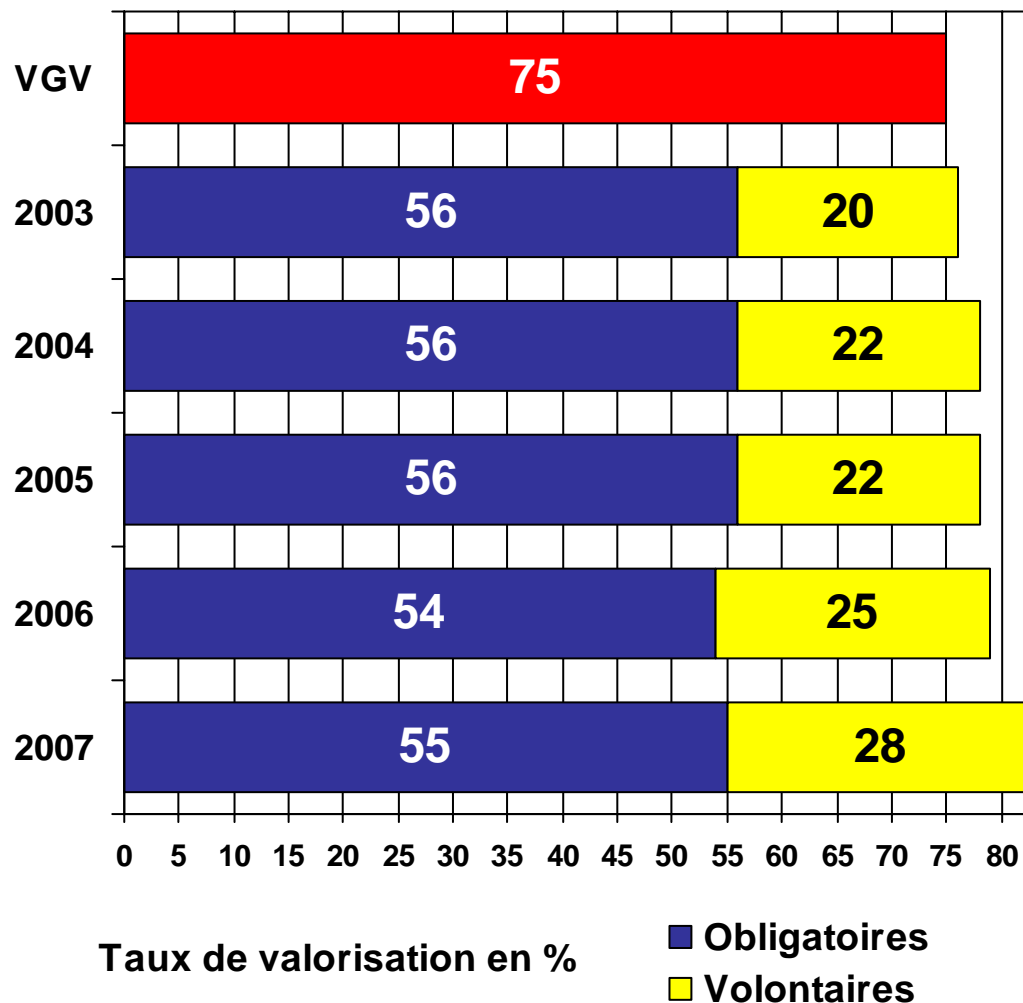
Points de collecte obligatoires

- » **7'000** points de collecte dans le commerce de détail, près des stations-service, des kiosques, des dépositaires, des centres commerciaux etc.
- » Potentiel pratiquement épuisé
- » **29%** des points de collecte représentent **55%** du taux de valorisation **83%**



Points de collecte volontaires

- » **18'000** points de collecte dans des écoles, hôpitaux, bureaux/entreprises, installations de sport, chantiers etc.
- » Potentiel important pour de nouveaux points de collecte
- » **71%** des points de collecte représentent **28%** du taux de valorisation de **83%**



Service Public

- » Grâce à l'extension conséquente du réseau de collecte, un tiers du volume du PET est aujourd'hui collecté dans des points de collecte volontaires.
- » La progression future des taux de collecte dépend absolument de l'extension du réseau de collecte.



Collecte 38'159 tonnes

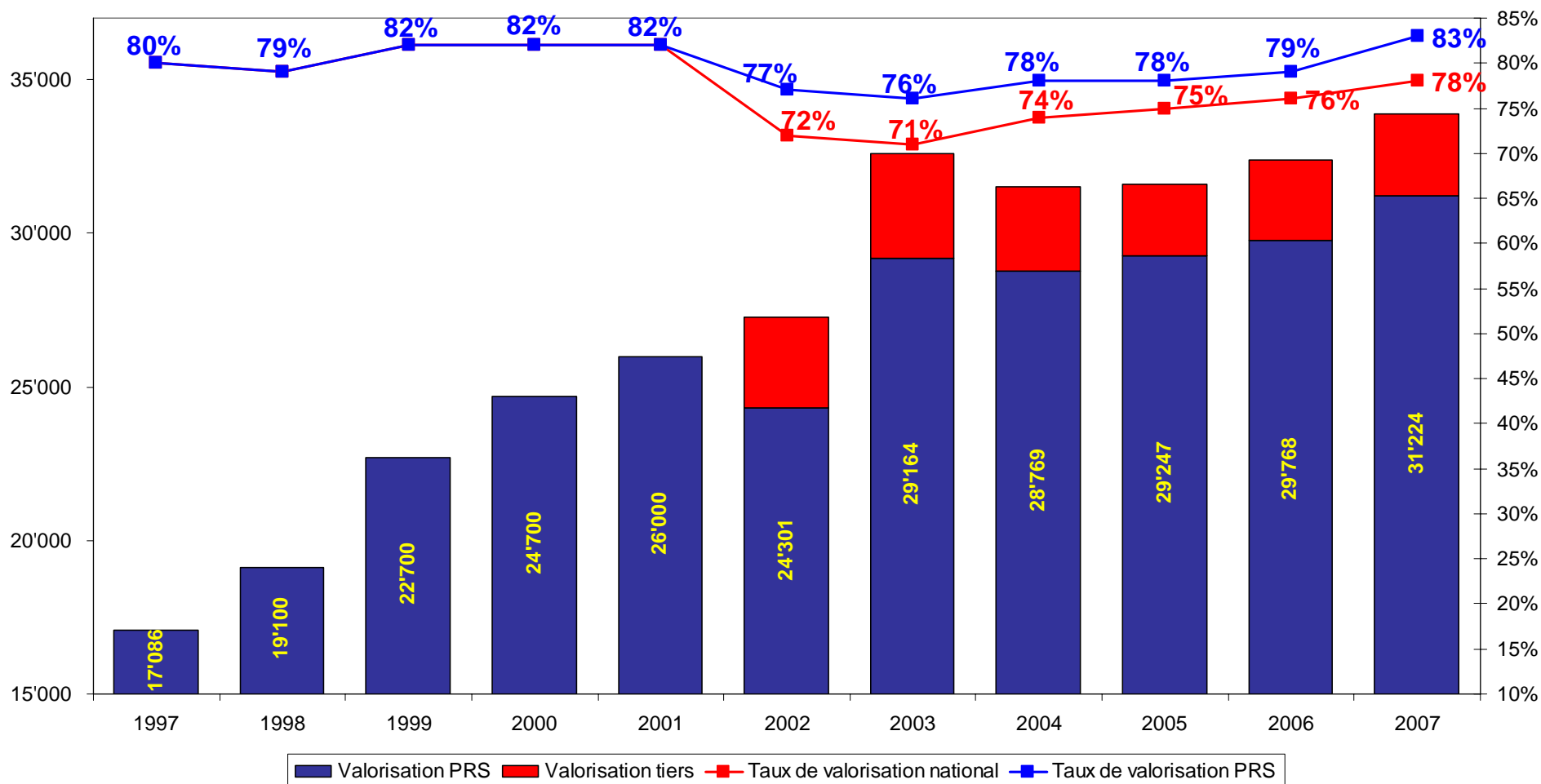
- » 102% de ce qui a été vendu
- » 5,9 millions de sacs/Bigbags
- » 15'300 poids-lourds chargés de sacs
- » 8'600 poids-lourds chargés de bennes
- » 4'200 poids-lourds chargés de ballots
- » 560 wagons de chemin de fer

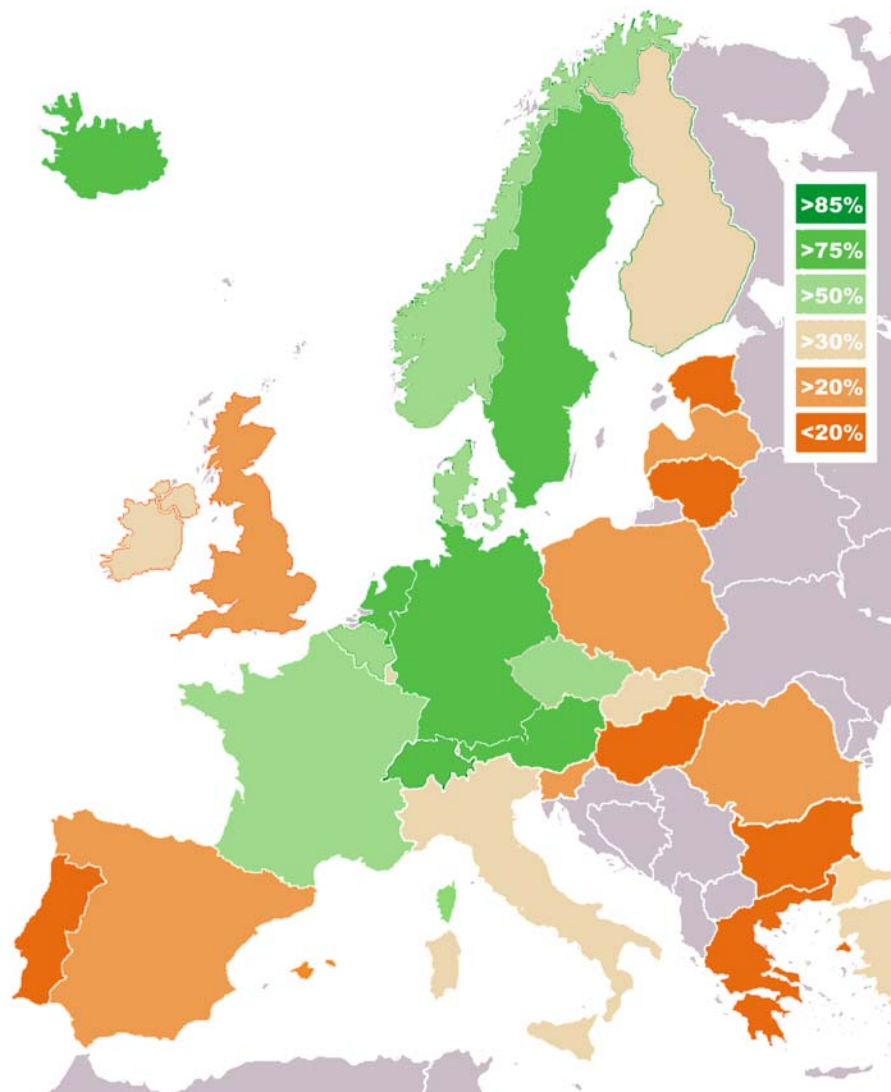


Tri 34'349 tonnes

- » 91% de ce qui a été vendu
- » 350'000 bouteilles triées par heure
- » 1'600 kg de déchets et de matières valorisables/h

Valorisation (quantité/taux) 1997-2007





Taux Pays à consigne et la Suisse

- » 83% Suède
- » 81% Islande
- » 80% Allemagne
- » **78%** Suisse
- » 74% Norvège
- » 72% Danemark
- » 36% Finlande

Source: PCI for Petcore (2008)



OBJECTIFS DU MODELE COMMERCIAL DE PRS

- » Taux de valorisation national de 80%
- » Circuit fermé des bouteilles
- » Conditions identiques pour tous
- » Montant de recyclage aussi bas que possible



Lutte contre le littering



Les faits concernant le littering

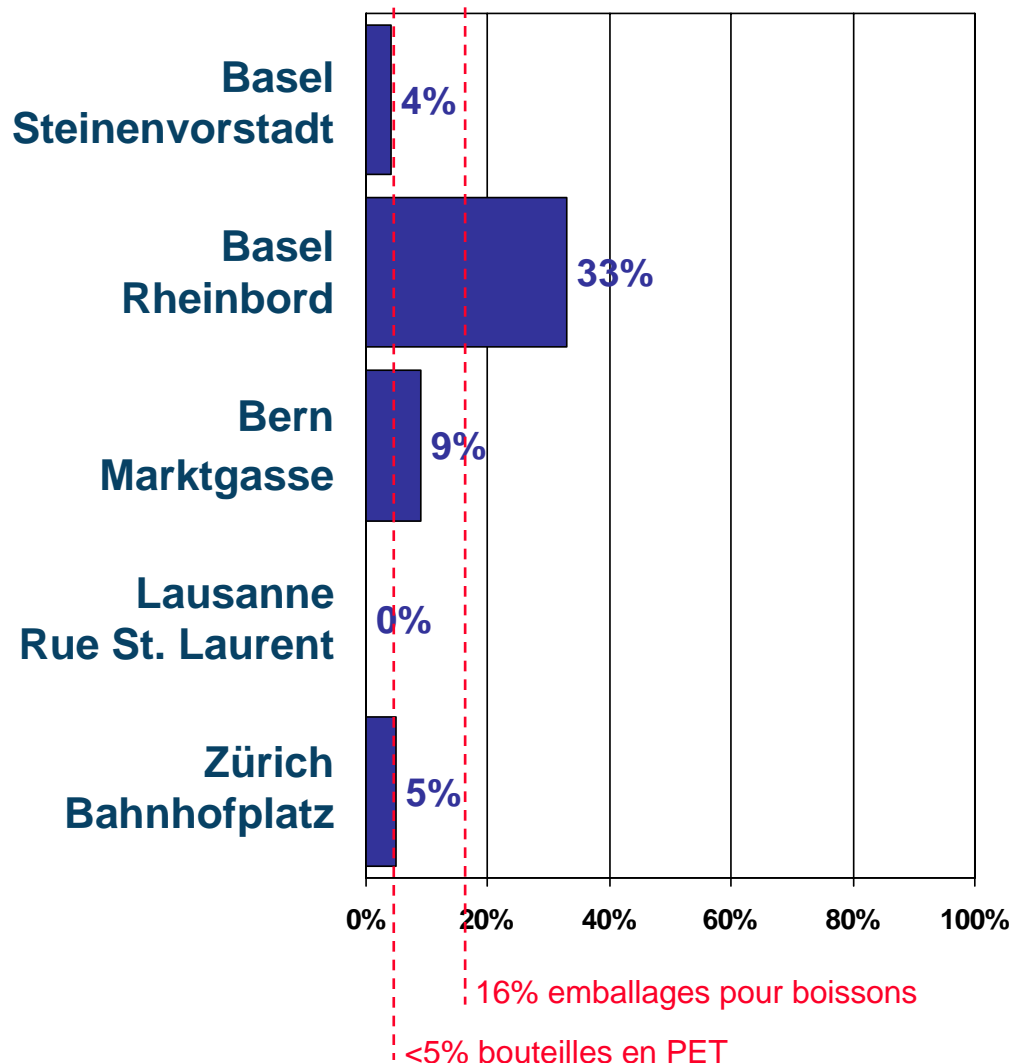
- » Le nombre des heures de travail diminue, la mobilité est avantageuse et augmente, on cherche à compenser le stress de la vie quotidienne, prédominance de la mentalité des services
- » 1/3 est jeté «sans y faire attention»
- » 6-10 mètres jusqu'à la poubelle, déjà trop loin
- » Le littering coûte env. CHF 50 millions/an

Non à la consigne. Pourquoi?



- » La consigne punit tout le monde
- » Impossible d'augmenter les taux de manière significative
- » Coût disproportionné par rapport au résultat. La consigne entraîne des coûts plusieurs fois supérieurs au coût du littering lui-même.
- » Les communes et les villes perdent plus de CHF 20 millions des recettes de la collecte du PET
- » 84, voire 95 pour cent du problème restent en marge de la solution

Le littering dépend de la situation



Une question d'environnement

- » Il n'existe pas de problème de littering national. Le littering est issu de la situation.
- » Un jeune sur deux n'a encore jamais entendu parler du littering ou des déchets sauvages.¹⁾
- » Un jeune sur deux estime que le littering dérange peu ou pas du tout.¹⁾

¹⁾ Investigations effectuées à la demande de PET-Recycling Schweiz



Communauté d'intérêt monde propre



igora[®]

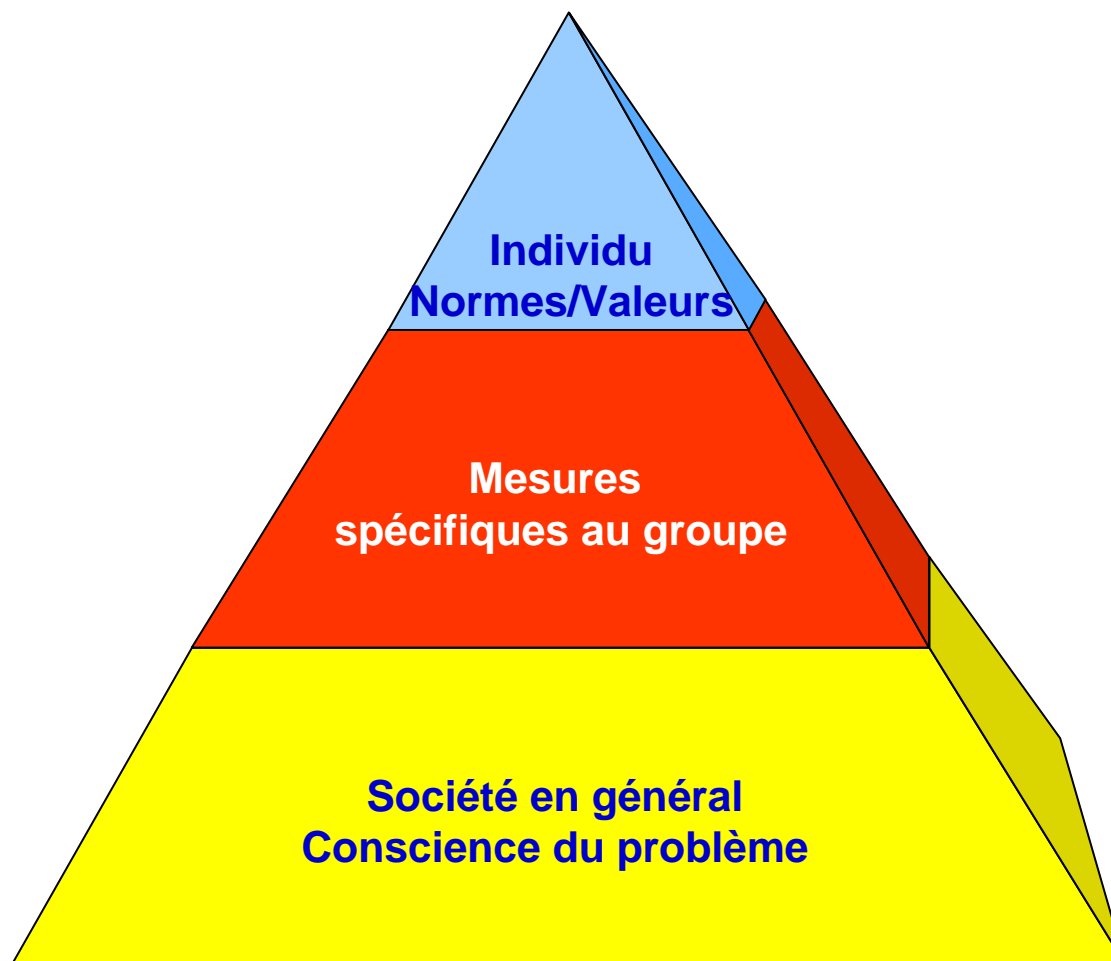
coop MIGROS

Tetra Pak

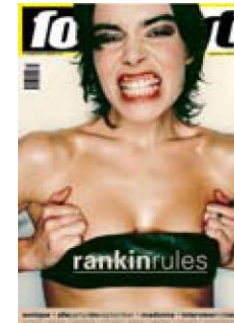
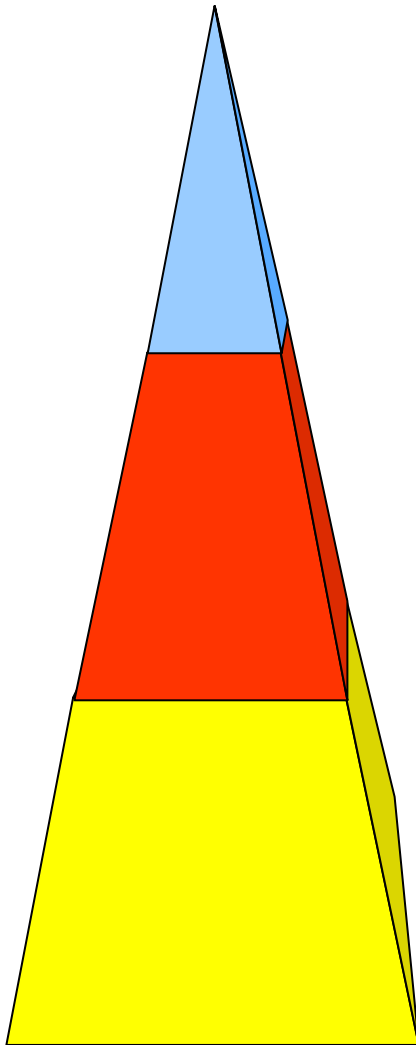


vetroswiss

The logo features a stylized black and red graphic element resembling a bird or a wave. **SCHWEIZER PRESSE**



Mesures complémentaires



Communauté d'intérêt monde propre

