



PET-LIFESTYLE: PAGINA 5

«Celebrità e onore» da bottiglie usate in modo strano



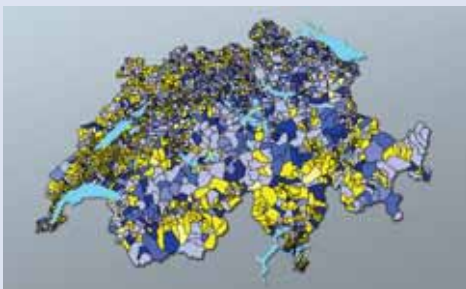
PUNTI DI RACCOLTA DI PET: PAGINA 10

Campagna scolastica 2006



PET-INTERNO: PAGINA 8

Raccolti 12,5 milioni di bottiglie di PET in più



PET-INCONTRI: PAGINA 11

Grande concorso con PETflash

«Quello che dà fastidio in salotto, dà fastidio anche in tribuna»

Quest'anno per la terza volta inizierà la campagna anti littering, condotta da PET-Recycling Schweiz e IGORA, con lo scopo di sensibilizzare la popolazione e di cambiare il suo comportamento. Da poco la campagna è estesa anche al consumo takeaways; con annunci pubblicitari al banco e appesi al soffitto si vuole sensibilizzare la clientela a smaltire i rifiuti correttamente.

Pagina 3

COMPILARE IMBUCARE VINCERE CHF 100'000.-



Incollate sulla vostra bottiglia per bevande PET vuota un'etichetta con il vostro nome e indirizzo, oppure scrivetela direttamente sull'etichetta della bottiglia e imbucate la nel più vicino contenitore di raccolta PET. Parteciperete automaticamente all'estrazione per un valore complessivo di 100 x 1000 franchi in contanti. Ogni giorno dal 5.6. fino al 31.8.06. Più bottiglie imbucate, più possibilità avete di vincere. Buona fortuna! www.petrecycling.ch



Se non è possibile incollare l'etichetta, si può scrivere il nome e l'indirizzo direttamente sulla bottiglia vuota. Le bottiglie con la scritta partecipano poi all'estrazione quotidiana del vincitore.

100 000 franchi da guadagnare

> Nei mesi estivi PET-Recycling Schweiz organizzerà un importante concorso nazionale. Si potranno vincere complessivamente 100 000 franchi. Il gioco funzionerà così: scrivere cognome e indirizzo sulla bottiglia di PET vuota e buttarla nel contenitore per la raccolta.

Le bottiglie con la scritta partecipano poi all'estrazione quotidiana del vincitore. Ogni bottiglia buttata nel contenitore per la raccolta di PET è un guadagno per l'ambiente – contemporaneamente ogni giorno c'è la probabilità di vincere 1000 franchi.

Pagina 6

La campagna anti littering sarà proseguita anche nel 2006

Queste misure riguardano il consumo per strada e il problema del littering nei luoghi pubblici, specialmente durante le manifestazioni sul campionato mondiale di calcio, i concerti e i cinema open-air e le scuole. La campagna inizierà in giugno con spot televisivi, numerosi cartelloni pubblicitari di grande superficie e misure durante le manifestazioni open-air.

> Comuni e città potranno inoltre anche quest'anno ordinare gratuitamente cartelloni a soggetto. Oltre 600 tra città e comuni parteciparono alla campagna dello scorso anno, richiamando con 10 000 cartelloni alla pulizia di strade e piazze. Fin da ora si intravede che la campagna attuale sarà un successo: sono già stati riservati 9000 cartelloni da città e comuni.

Con l'introduzione del codice di comportamento della Federazione svizzera delle città anche i takeaways e le bancarelle con gli spuntini partecipano alla campagna. Gli annunci pubblicitari al banco, appositamente creati e quelli appesi al soffitto, cosiddetti rotairs, si possono ordinare gratuitamente sotto www.anti-littering.ch



Campagna anti littering: PET-Recycling Schweiz e IGORA sensibilizzano con nuovi soggetti e slogan.

L'ex corridore Urs Freuler si presta ancora quale ambasciatore anti littering, visitando parecchie città svizzere.

IGORA e PET-Recycling Schweiz cercano ulteriori ambasciatori anti littering per rinforzare il concetto.

□

Codice di comportamento: insieme contro il littering

Ai responsabili di littering a Berna e Basilea viene appioppata una multa disciplinare. Il governo di Zurigo invece rinuncia (per ora) alle multe, affidandosi con campagne informative alla coscienza e alla sana ragionevolezza dell'individuo. Attualmente diverse autorità svizzere incoraggiano i punti di vendita e i responsabili di manifestazioni a più corresponsabilità. Un codice di comportamento appena sviluppato fissa questa corresponsabilità.

> Il codice di comportamento è uno strumento relativo alla cooperazione vo-

lontaria locale tra impresa e autorità per un ambiente pulito e definisce la cooperazione tra impresa e autorità. In questo modo si possono coordinare senza problemi le misure atte a combattere l'abbandono noncurante di rifiuti in luogo pubblico. Le prestazioni contenute nel codice riguardano la cooperazione in quattro settori: infrastruttura, pulizia e ricupero, comunicazione e diminuzione dei rifiuti.

Insieme ai rappresentanti delle città di Zurigo, San Gallo, Lucerna, Basilea, la fondazione PUSCH, l'Ufficio federale per l'ambiente e McDonald's questo gruppo di lavoro allargato ha informato l'orga-

nizzazione di settore per il riciclaggio e la manutenzione delle strade, punto per punto, sul littering nel codice di comportamento. Città e comuni sono dell'avviso che il littering leda inoltre la loro image di qualità della vita. La popolazione desidera piazze, impianti e strade puliti. Questo è anche l'obiettivo delle autorità e un vantaggio per l'economia. Alex Bukowiecki dell'associazione svizzera per le città suggerisce ancora: «Il codice di comportamento deve aiutare imprese e organizzatori di eventi a imporsi con città e comuni per ottenere un ambiente pubblico pulito.»

□

La nuova regola sul deposito in Germania è cara e complicata

Il cammino vittorioso della bottiglia di PET progredisce

> Dall'entrata in vigore della nuova regola sul deposito per imballaggi per bevande a perdere, dal 1 maggio 2006 in Germania i consumatori non possono più solo rendere lattine e bottiglie dove sono state comperate. Per principio ogni commerciante al minuto è obbligato a riprendere tutti gli imballaggi con deposito, ad eccezione delle edicole e dei piccoli punti di vendita. Il deposito di 25 cent a bottiglia o lattina vale dunque per acqua, succhi, bevande rinfrescanti, birra e alcopop – non però per latte, vino, alcolici e per tutte le bevande in imballaggi di cartone. L'obbligo di riprendere riguarda tuttavia solo gli imballaggi che il commerciante al minuto tiene nel suo assortimento. Chi dunque vende unicamente bevande in

bottiglia di PET, deve anche riprendere solo le bottiglie di PET. Per contenere i costi di ricupero e handling del materiale che ritorna, i commercianti al minuto ridurranno probabilmente le varietà degli imballaggi dal punto di vista del materiale, puntando sul tipo di imballaggio con deposito, con la parte più alta di mercato: la bottiglia di PET. Per questo il discount Lidl non vende più lattine, offrendo solo ancora bevande in bottiglia di PET. La birra è venduta sia in bottiglia di vetro che in quella di PET.

Poco più di tre anni dopo l'introduzione del deposito in Germania si comincia a mostrare quanto già pronosticato prima dagli esperti e cioè l'assurdità di un deposito sulle bottiglie. L'ex ministro per l'ambiente Trittin ha fallito la sua lotta

contro le bottiglie a perdere. Il cammino vittorioso della bottiglia di PET progredisce con solo un piccolo ritardo. Al contrario sono sorti costi economici di 1.5 miliardi di euro, senza nessun rapporto razionale col vantaggio ecologico. Inoltre sono possibili truffe dall'importo sconosciuto sul deposito perché il meccanismo di controllo del deposito non è ancora perfezionato. Non da ultimo la resa delle bottiglie vuote come pure la loro accettazione e il loro rimborso sono complicati e richiedono tempo sia ai consumatori che ai commercianti al minuto.

Dr. Dirk Schönrock

Giornalista specializzato, Lucerna

Gara degli scout contro il littering

Quest'estate venti gruppi di scout lotteranno contro il littering secondo un proprio concetto di raccolta, per guadagnare circa 20 000 franchi.

> Istruiti da PET-Recycling Schweiz e IGORA (Genossenschaft für Aluminium-Recycling) venti gruppi di scout puliranno gli impianti pubblici da bottiglie di PET e lattine di alluminio abbandonate in giro, nell'ambito della gara «Gli scout raccolgono per gli scout». Riceveranno gratuitamente sacchi per la raccolta, contenitori, cartelloni pubblicitari e materiale informativo relativi al concetto e alle loro necessità.

Un impegno degno di lode: durante la gara ogni gruppo riceverà 2 centesimi per bottiglia o lattina raccolta. In autunno si sceglieranno inoltre i dieci migliori concetti che saranno poi premiati ciascuno con 2000 franchi. Un contributo prezioso per la cassa degli scout, che servirà a sov-



L'impegno degli scout per la gara sull'ambiente è un esempio per i giovani.

venzionare tende, esercizi e campeggi. I concetti saranno valutati secondo praticità, originalità dell'azione, successo di raccolta, durata e impegno personale degli scout.

La lotta degli scout contro il littering è un esempio per tutta la Svizzera, specialmente per i giovani. □

«Facciamo un record mondiale»

Come mai le bottiglie per bevande di PET sono all'onore della ribalta? Molto semplice, perché i famosi cabarettisti Ursus & Nadeschkin, con voi ogni sera per giocare, presentano un nuovo record mondiale.

> Il pubblico grida estasiato e ubbidisce agli ordini di Ursus & Nadeschkin con: «Ho una bottiglia di PET da riciclare sulla testa e faccio un record mondiale.» Poco dopo piccoli e grandi spettatori, trattenendo il fiato, bilanciano la bottiglia per bevande di PET da 0.5 litri sulla testa. Contemporaneamente cercano in tutti i modi di dondolare ma la bottiglia rimane sempre salda sulla testa. Si vede come i calvi senza cipria sulla testa sono assolutamente in vantaggio. Attenzione, r-e-s-i-s-t-e-r-e, nuovo record mondiale! Una macchina fotografica immortalava l'immagine, qualche ora dopo è già in rete. «Record mondiale» si chiama così l'ultimo programma con il quale i simpatici litig-

anti del cabaret svizzero sono in tournée. E ad ogni rappresentazione Ursus & Nadeschkin portano col pubblico il record mondiale della bottiglia dondolante sulla testa ai più alti livelli. Si pronostica che entro la fine dell'anno con 54 azioni uniche - cioè rappresentazioni - in totale arriverebbero a 25 000 bottiglie per bevande di PET. Programma della tournée vedi www.ursusnadeschkin.ch □

Bottiglia per bevande di PET sulla testa e dondolare senza tenerla: Ursus & Nadeschkin dimostrano cosa occorre per il record mondiale.



Sciropo dal gusto di frutti maturi

> Dal 1917 Meli Direkt AG produce, secondo procedimento tradizionale, una grande varietà di bevande: succhi con o senza alcol, superalcolici, bevande da tavola, acqua minerale, nettari, concentrati, sciroppi e materiali di base per bevande. L'assortimento di sciroppi in bottiglia di PET riguarda cinque diversi gusti: cassis, fragola, granatina, lampone e fiori di sambuco. Esiste inoltre uno sciroppo light al lampone. L'intero assortimento è prodotto con materia prima di qualità, con grande cura e sulla base di grande esperienza e lunga tradizione. Molta importanza è data al tipico sapore dei frutti maturi. □

Rinfrescante senza zucchero e sostanze conservanti

> La Traktor Getränke AG ha ottenuto nel Marketing-Trophy 2005 il secondo posto, distinguendosi per le sue straordinarie prestazioni innovative di marketing. L'idea dell'impresa non era solo innovativa al momento della fondazione nel 2003. La Traktor Getränke AG ha oggi in assortimento



– oltre a Smoothies in quattro diverse basi di gusto e alle bevande alla frutta mista di stagione – anche Lassis, joghurtdrink con frutta fresca di ispirazione indiana. A partire da quest'estate ci sarà pure Traktor-Bioschorle. Schorle è composto di 60 per cento di succo di mele, 40 per cento di acqua minerale di Elm e uno spruzzo di sciroppo di fiori di sambuco. È prodotto come le altre bevande Traktor senza zucchero, coloranti e conservanti supplementari. Le bevande Traktor sono disponibili anche nei ristoranti e nei commerci al minuto specializzati. □

«Celebrità e onore» da bottiglie usate in modo strano

L'artista basilese Maya Rikli usa volentieri per le sue installazioni materiali comuni, di regola non impiegati per oggetti artistici. Materiale banale, semplice e versatile proprio come le bottiglie di PET.

> Maya Rikli, per due delle sue installazioni, con lavoro certosino ha raccolto bottiglie per bevande di PET, lavandole e ritagliandole secondo lo scopo. Per esempio per la sua prima installazione impiegò 1000 bottiglie di PET facendone una fune logica. Con un video poi presentò visivamente lo sviluppo delle sue idee. L'installazione si intitolava anche: «Artista in cerca di superidea».

Maya Rikli mostrò un'ulteriore installazione «Celebrità e onore» per i cento anni di esistenza dell'esposizione annuale del canton Argovia, scrivendo i nomi di tutti gli artisti espositori sulle pareti. L'installazione racconta la storia di successi e

soddisfazioni ma anche di insuccessi e dimenticanza. Un corpo gigantesco con i fondi di centinaia di bottiglie di PET illumina come un lampadario a corona i nomi degli artisti.

Se ne fece anche un modellino, che da quel momento è appeso sopra il tavolo da pranzo dell'artista. Maya Rikli ride: «I fondi sembrano fiori e questo mi piace.» □



Il corpo gigantesco illuminante composto di bottiglie di PET è la seconda installazione con PET che Maya Rikli mostra.

Basketball-Camp 2006



Il team vittorioso dello scorso anno nell'ambito della raccolta di PET. Ogni ragazzo ha vinto una piccola coppa.

Oltre 800 tra bambini e giovani raccoglieranno PET quest'estate durante la manifestazione «24. NIKE Swiss Allstar Basketball Camps» di Zofingen, battendosi per l'agognata coppa di raccogli-tore di PET.

> PET-Recycling Schweiz partecipa quest'estate a un'azione che va oltre il training impegnativo, cioè a «24. NIKE Swiss Allstar Basketball Camp» occupandosi, nel contesto della raccolta di PET, anche di divertire e rilassare. Durante la settimana i ragazzi getteranno nel contenitore per la raccolta del loro gruppo tutte le bottiglie di PET, vuotate in allenamento o trovate nel camp. Il team che alla fine della settimana ha il maggior bottino di PET vince la gara. Ogni partecipante del team vittorioso può portare a casa una delle ambite coppe.

Per sostenere gli oltre 800 fra bambini e giovani da 8 a 19 anni e allenarli, accanto agli 80 responsabili ci sarà Tom Sterner NBA-Assistant-Coach degli Orlando Magics. Arriverà in volo appositamente perché i giovani possano approfittare della sua lunga esperienza nella preparazione individuale del giocatore e nel progettare la tattica del gioco.

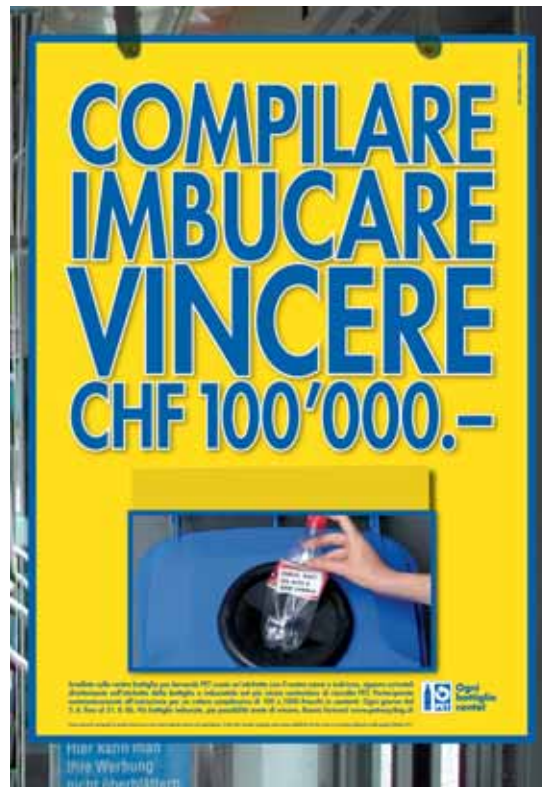
Raja Bell, difensore top della NBA abbandonerà per breve tempo il suo team, i Phoenix Suns, per rendere visita ai giovani di Zofingen. Avranno la possibilità di fare canestro con Raja Bell, respirando così un po' di aria di NBA. Un autografo dell'ospite illustre è già ora certo.

Più informazioni sotto
www.swissbasketballcamp.com

Compilare, imbuicare e vincere

> Da giugno ad agosto 2006 perciò tutti i contenitori per la raccolta di PET diventano un'urna per il concorso. Cioè anche il vostro! Non c'è nulla di più facile! Ogni bottiglia di PET è un coupon per il concorso. Più uno riporta bottiglie di PET con la scritta, più grande è la sua probabilità di vincere ogni giorno 1000 franchi. Il concorso ha lo scopo di incitare a raccogliere il più possibile bottiglie di PET da portare al punto di raccolta. Anche se non tutti potranno essere vincitori, vale la pena di andare al contenitore per la raccolta di PET – almeno per il rispetto verso l'ambiente. Il messaggio della campagna del concorso è semplice: «PET è un materiale valido, portalo al punto di raccolta, ne sarai premiato.» Detto brevemente: «Scrivere – buttare – vincere!» Con oltre 20 000 punti di raccolta e più di un miliardo di bottiglie per bevande di PET all'anno, le premesse per iniziare il concorso sono ideali.

Parallelamente PET-Recycling Schweiz e IGORA condurranno di nuovo una vasta campagna anti littering. L'obiettivo è sensibilizzare la popolazione, già all'inizio dell'estate, sul problema esistente del littering. □



Gioco didattico anti littering, per giovani da 14 a 17 anni



Tendo al littering? La risposta a proposito sarà data dal gioco didattico concepito specialmente per la gioventù. Rivela il proprio atteggiamento verso lo smaltimento, lasciando però al giocatore la responsabilità della pulizia di un'intera città.

> Questo gioco didattico anti littering, sviluppato da seecon gmbh in collaborazione con l'Università di Basilea, ha lo scopo di sensibilizzare e responsabilizzare la coscienza dei giovani fra 14 e 17 anni, della scuola media e del liceo. Il gioco consiste in un programma di lezioni con cartelloni e un CD-ROM con presentazioni powerpoint e due diversi giochi didattici. I giovani possono così confrontarsi realmente con la problematica e le origini del fenomeno sociale littering. Imparano inoltre con mano a scoprire il loro proprio ruolo in quel gioco. □

Il primo dei due giochi didattici mostra ai giovani quanto il loro proprio comportamento influisca sull'origine dei rifiuti. Potete per esempio scrivere nel PC il vostro consumo per strada della settimana come pure la vostra intensità di reazione se introducessero misure per la riduzione del littering. Un programma calcola poi la relativa quantità di rifiuti e la sua parte di littering. Nel secondo gioco gli studenti fanno le veci del sindaco, con le responsabilità della sua carica, in una città fittizia di nome Littering e in questo ruolo devono tener pulita la città col budget di 10 000 talleri. A questo proposito sono a disposizione diverse misure, che possono essere introdotte ponderatamente in vari modi. Il programma di lezioni esiste in francese e tedesco e può essere scaricato gratuitamente sotto www.petrecycling.ch nella rubrica piattaforma della scuola.. □

Le ferrovie RM e BLS raccolgono PET

La rete di raccolta sull'altopiano si è fatta ancora più fitta. Dalla metà di maggio 2006 tutte le 24 stazioni ferroviarie servite da RM Regionalverkehr Mittelland AG e 12 stazioni di BLS Lötschbergbahn AG dispongono di punti di raccolta di PET. Si stanno esaminando ulteriori stazioni.

➤ La fusione prevista a metà anno delle due ferrovie RM Regionalverkehr Mittelland AG e BLS Lötschbergbahn AG nella nuova BLS AG mostra già in anticipo molti interessi comuni. Ognuna delle 24 stazioni servite da RM è stata equipaggiata di contenitori metallici blu del PET e ancora ulteriori 12 stazioni sulla tratta regionale di BLS. Complessivamente ora sono installati 40 contenitori in più. Inoltre sono stati forniti contenitori di pla-

«Da un lato RM contribuisce allo smaltimento rispettoso dell'ambiente dei rifiuti, dall'altro risparmiamo effettivamente soldi, perché con questa prestazione paghiamo meno tasse sui rifiuti.»

stica per la raccolta di PET in uffici, magazzini e officine. Le ferrovie stanno esaminando altri luoghi.

Secondo le proiezioni di PET-Recycling Schweiz grazie a questi nuovi punti di

raccolta saranno riciclate all'anno 4.7 tonnellate supplementari, se preferite 150 000 bottiglie di PET in più, che non andranno tra i rifiuti. Questi contenitori sono gestiti da Clean Team di RM, che raccoglie il materiale da quattro posti, facendo sì che l'attuale percorso di logistica possa essere usato in modo ottimale.

«I contenitori per la raccolta di PET sono molto pratici», si rallegra Bruno Jaun, direttore delle stazioni di Regionalverkehr Mittelland AG. «Da un lato RM contribuisce allo smaltimento rispettoso dell'ambiente dei rifiuti, dall'altro risparmiamo effettivamente soldi, perché con questa prestazione paghiamo meno tasse sui rifiuti.» L'inizio della raccolta è accompagnato da diverse misure pubblicitarie, come per esempio dai cartelloni pubblicitari. Nelle stazioni più importanti è in progetto la distribuzione di bevande in bottiglie di PET insieme all'attuale concorso, col quale si potranno vincere per 100 volte 1000 franchi. □



I passeggeri del treno del Regionalverkehr Mittelland AG e di BLS Lötschbergbahn AG possono da oggi riciclare direttamente le bottiglie per bevande di PET vuote in 36 stazioni ferroviarie. (Bild: RM)



Equipaggiate tutte le stazioni delle FFS più importanti

Good News dalle 23 stazioni più importanti delle FFS: la fornitura di contenitori per la raccolta di PET, prevista per la primavera 2005 da PET-Recycling e rinviata dalle FFS a fine 2006, è completata. Dal 1 giugno 2006, puntualmente prima dell'inizio della stagione calda, nelle stazioni ferroviarie più importanti circa 100 contenitori sono pronti a raccogliere le bottiglie per bevande di PET, vuote. Le proiezioni di PET-Recycling dicono che in questo modo si potrà raccogliere 1 milione di bottiglie supplementari.

Raccolti 12,5 milioni di bottiglie di PET in più

L'organizzazione di settore PET-Recycling Schweiz – cui appartiene l'85 per cento dei produttori di bevande svizzeri, degli importatori, di imbottiglieri e commercianti al minuto – ha raccolto lo scorso anno 12,5 milioni di bottiglie di PET in più del 2004. Ciò rappresenta un aumento di 500 tonnellate, mantenendo così la quota di riciclaggio al 78 per cento.

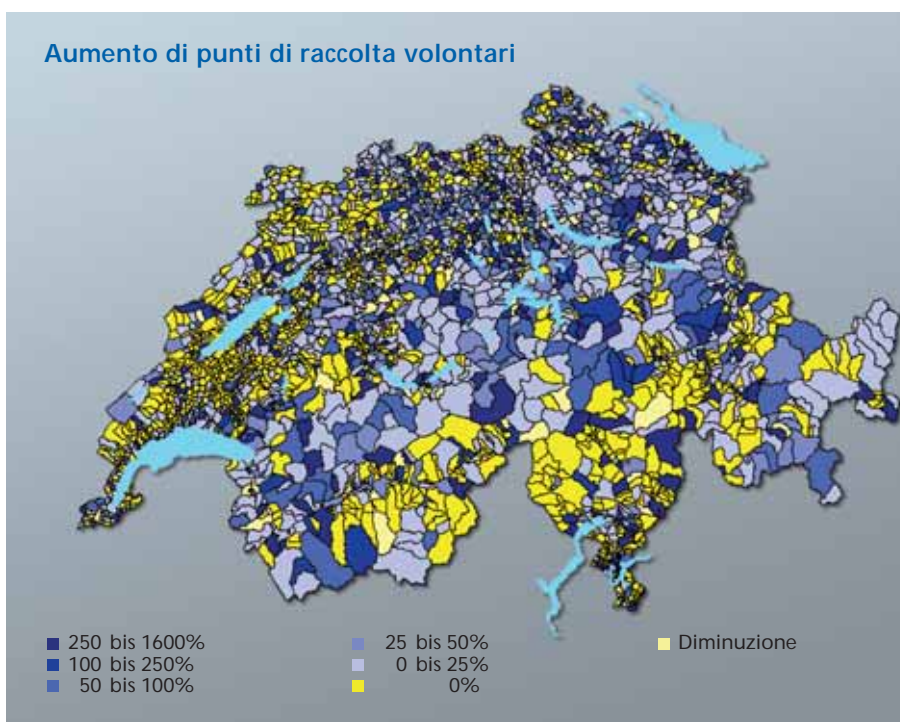
➤ Nonostante l'evidente aumento della quantità raccolta c'è purtroppo da temere che ancora una volta gli autoriciclatori come Denner, Aldi e Otto's, che non partecipano al service public dell'organizzazione di settore, trascinino la quota totale sotto il 75 per cento prescritto dalla legge. La quota definitiva nazionale sarà probabilmente pubblicata dall'Ufficio federale dell'ambiente alla fine di giugno 2006.

Il fattore di successo si trova nel service public

Raccogliere solo nel commercio non basta. Il service public che si stende a tappeto sul territorio nazionale, cioè la raccolta al di fuori del commercio, è il fattore di successo più importante per raggiungere la quota di raccolta di 75

La raccolta al di fuori del commercio, è il fattore di successo più importante per raggiungere la quota di raccolta di 75 per cento prescritta dalla legge.

per cento prescritta dalla legge. Nel frattempo Denner loda e riconosce la prestazione di PET-Recycling Schweiz. Sono inoltre in corso trattative con Denner per un'eventuale partecipazione finanziaria al service public. Purtroppo né Aldi né Otto's sono disposti al dialogo. Sono ben lontani dalla quota e non partecipano alla soluzione di PET-Recycling Schweiz. Il service public consiste oggi in una rete di oltre 15 000 punti di raccolta, in impianti sportivi, uffici e nelle stazioni ferroviarie e sono diretti da PET-Recycling Schweiz. Solo questa rete di punti di rac-



Solo nel 2005 il numero di punti di raccolta volontari è aumentato del 20 per cento

colta volontari lo scorso anno è aumentata di 2800 unità, rispettivamente del 20 per cento. Già oggi l'80 per cento delle economie domestiche raggiunge il punto di raccolta più vicino in meno di dieci minuti. Dopo il primo trimestre del 2006, rispetto all'anno precedente, PET-Recycling Schweiz registra un aumento della quantità da riciclare di 9 per cento.

Grande successo della campagna per la scuola

La campagna per la scuola del 2005 ebbe un grande successo. Attualmente si è preso contatto con 400 000 persone del settore scolastico in più. Perciò questa

Aumentano sempre più le bottiglie per bevande di PET nel consumo per strada e durante il tempo libero e questa specifica quota di raccolta raggiunge quasi il 50 per cento.

azione sarà ripetuta. Aumentano sempre più le bottiglie per bevande di PET nel consumo per strada e durante il tempo libero e questa specifica quota di raccolta raggiunge quasi il 50 per cento. Per potenziare tale quota PET-Recycling Schweiz nei mesi estivi intraprenderà un vasto concorso su scala nazionale. □

Rassegna speciale sul PET al Museo dei trasporti

PET-Recycling Schweiz è presente in modo importante nella rassegna speciale di quest'anno al Museo dei trasporti della Svizzera (MTS). E fa parte dei top tra le innovazioni sul traffico presentate made in Switzerland.

> «Top o flop? – Innovazioni sul traffico made in Switzerland» è il titolo della rassegna speciale di quest'anno alla MTS. Punti focali della mostra sono innovazioni celebri e dimenticate di imprese svizzere attive all'estero ma anche creazioni di accaniti e pignoli inventori. Tra questi tesori si possono scoprire i più spettacolari top e flop. Otto imprese ospiti dal nome altisonante accompagnano la mostra presentando le loro prestazioni e i loro progetti su temi di mobilità. Tra i numerosi concorrenti fu scelto PET-Recycling Schweiz. «Grazie alle sue prestazioni attualmente PET-Recycling



PET, PET e ancora PET nella rassegna speciale al Museo del traffico di Lucerna. Attraverso un'apertura a forma di croce nelle cassette, la strada porta direttamente alla torre di quattro metri, composta di bottiglie di PET pressate in balle. Le aperture per buttare PET, a destra della croce, fanno parte del gioco sul riciclaggio. Foto: Museo del traffico, Lucerna, Stefan Wäfeler.

Schweiz è senza ombra di dubbio nella categoria dei top ed è una ricchezza importante per la nostra rassegna speciale», dice Beat Heuberger, direttore di marketing + partecipazioni MTS giustificando la decisione. Top è pure la sua entrata in scena: subito all'ingresso della meta di tante gite di Lucerna troneggia immensa una torre di bottiglie per bevande di PET pressate, alta quattro metri; qualche passo più in là ecco le piante geografiche delle città svizzere più importanti, con i punti di raccolta di PET contrassegnati, che coprono il pavimento. Vale la pena di osservare attentamente perché i pezzi esposti sono parte integrante di un concorso, dove si possono vincere molti premi. Inoltre ci si può divertire con un gioco sul riciclaggio ricco di molte informazioni. Questa rassegna speciale è aperta ancora fino al 22 ottobre 2006. □

Nuova immagine del web: chiara e veloce

Dove si trova il prossimo punto di raccolta? Come ci si annuncia per un punto di raccolta di PET volontario? In che modo PET-Recycling Schweiz sostiene la raccolta di PET durante una festa campestre o un torneo? Trovate le informazioni particolari per ogni domanda sul nuovo website www.petrecycling.ch

> La nuova immagine di PET-Recycling Schweiz su internet è fresca e completa. Le news sono aggiornate in continuazione su homepage. La presentazione della website è chiara, il servizio funzionale e le informazioni, per esempio dove si trova il prossimo punto di raccolta o chi è il partner responsabile del riciclaggio, si possono trovare facilmente grazie alla funzione di ricerca molto semplice. Secondo le necessità l'articolo desiderato può essere chiamato in fretta e si può dare una breve occhiata all'intera rete dei punti di raccolta, all'assortimento di contenitori, alla raccolta di PET o all'ultima campagna per le scuole. L'or-

dinazione dei diversi opuscoli informativi, di materiali per lezioni o cartelloni pubblicitari è ora possibile online. Le webpages si basano su brevi informazioni. Spiegazioni più particolareggiate si possono scaricare come documento completo. Ulteriori informazioni sui temi noti si trovano a sinistra della pagina destra della webpage. Website oltre i particolari utili riguardanti la raccolta di PET dispone anche di un'ampia piattaforma sulla scuola. Vi sono inseriti esempi pratici dalla quotidianità della scuola, materiale per lezioni come pure una pagina speciale per studenti. □



La nuova website offre la possibilità di farsi una breve idea generale sul riciclaggio di PET.

«La nostra scuola raccoglie PET»: Scadenza per ordinazione della nuova edizione è il 10 luglio 2006

➤ La campagna per la scuola, iniziata lo scorso anno con successo con i sistemi gratuiti di raccolta del PET è giunta a una nuova edizione. Nella prima fase era rivolto alla scuola superiore, a liceo, diploma medio e professionale: Attualmente possono approfittare dell'offerta gratuita le scuole di ogni grado, dalla scuola elementare all'istituto per ulteriori formazioni professionali, anche le scuole che non hanno potuto partecipare all'azione dello scorso anno. PET-Recycling Schweiz vuole così approfittare del potenziale ancora a disposizione nelle scuole svizzere.

Da ricordare: l'offerta comprende un equipaggiamento di base gratuito con contenitori per la raccolta di PET e relativi sacchi come pure un trasporto illimitato e gratuito dei sacchi pieni. Il termine dell'ordinazione scade il 10 luglio 2006, Saranno considerate le scadenze di fornitura desiderate. È programmato che i sistemi di raccolta siano pronti puntualmente all'inizio del nuovo anno scolastico. Particolari dell'offerta e formulario di ordinazione si trovano sulla piattaforma attualizzata della scuola sotto www.petrecycling.ch □



Cantieri in vista

PET-Recycling Schweiz sviluppa un progetto pilota per la raccolta di bottiglie per bevande di PET sui cantieri.

➤ Sui cantieri si lavora duro e con molto dispendio di forze. Per questo motivo vi si consumano molte bevande, non da ultimo da bottiglie di PET. Per via delle molte benne e di altre possibilità di ricupero, le bottiglie di PET finiscono oggi nei rifiuti. Con i suoi 86 000 operai impiegati a tempo pieno nel campo svizzero dell'edilizia, in questo settore esisterebbe

un enorme potenziale di raccolta se ci fosse un ricupero mirato.

PET-Recycling Schweiz ha quindi sviluppato un concetto di raccolta speciale per l'edilizia, iniziando un progetto pilota con una impresa edile di media grandezza. L'obiettivo è di equipaggiare i cantieri con robusti contenitori per la raccolta, rispettosi delle loro necessità, sensibilizzando così gli operai perché le bottiglie di PET finiscano davvero nel contenitore per la raccolta. □

Concorso PETflash

Anche in questo PETflash si possono nuovamente vincere tre premi. PET-Recycling Schweiz tirerà per tre volte a sorte tra i mittenti con la risposta esatta due biglietti d'ingresso al Museo dei trasporti di Lucerna con IMAX Filmtheater.

La domanda del concorso:

Qual'è il nome dell'attuale mostra speciale nel Museo dei trasporti della Svizzera a Lucerna?

Per favore spedire la risposta col vostro indirizzo a:

PET-Recycling Schweiz
Wettbewerb PETflash 33
Naglerwiesenstrasse 4
8049 Zürich
wettbewerb@prs.ch

Ultimo termine è il 30 giugno 2006



Risultato del concorso PETflash 32 febbraio 2006

La parola da scoprire nel concorso dell'ultimo PETflash era: WERTSTOFF.

A tre fortunate vincitrici PET-Recycling Schweiz poteva dare una giacca esclusiva di Patagonia PCR, ognuna del valore di 350.- franchi.

Le vincitrici sono:

Signora Irene Weiner, Basilea
Signora Silvia Roth, Zurigo
Signora Annica Nilsson, Riddes

LETTERA DEI LETTORI

Il deposito non è una soluzione

Il Consiglio comunale di Illnau-Effretikon ritiene che l'introduzione di un deposito sugli imballaggi per bevande sia la misura più efficace per combattere il littering.

Ma: un deposito sugli imballaggi per bevande a perdere non è la misura più adatta contro il littering poiché le bottiglie per bevande di PET sono solo il 5 per cento del littering. La parte di tutti gli imballaggi per bevande sul littering totale è solo del 16 per cento. Il problema del littering nel consumo per strada non è certamente risolto da un deposito. Se tuttavia si decidesse l'introduzione del deposito sul PET, c'è da temere che il commercio punti fortemente su materiali alternativi senza deposito, dal bilancio ecologico peggiore quali alluminio o cartone. Così è capitato in Germania dove dall'introduzione del deposito al posto del PET sulle strade aumentano sempre

più gli imballaggi di cartone stratificato. PET è un materiale valido ecologicamente, riutilizzabile in modo ottimale e riciclato al 100 per cento senza danno alcuno.

Anche secondo l'Ufficio federale per l'ambiente (UFA) un deposito sarebbe molto caro: annualmente si devono calcolare costi organizzativi di 37 milioni di franchi (handling, trasporto, comunicazione, ecc.), come prova una perizia per conto di UFA, cofinanziata da IGORA e PET-Recycling Schweiz. Il riciclaggio di PET diventerebbe in ugual misura più complicato per commercianti, negozi e consumatori, più caro e con molto più impiego di tempo. In Germania il deposito richiede costi supplementari immensi per

il commercio, una significativa perdita di forza di acquisto per i consumatori e un carico sproporzionato per l'economia, tra l'altro per la non avvenuta riscossione del deposito.

In campo internazionale la disciplina di raccolta in Svizzera è sempre emergente. Nel 2004 la quota di riciclaggio raggiunse il 74 per cento. Il deposito punirebbe anche chi ricicla PET correttamente. Più importante sarebbe favorire il corretto rapporto con il materiale valido PET con misure di sensibilizzazione in merito alla responsabilità di ciascuno. Per questo motivo PET-Recycling Schweiz sostiene in modo intelligente, con la sua vasta campagna annuale anti littering, la lotta contro questo problema sociale. □

Nella rubrica Incontri PET in futuro si potranno pubblicare iniziative, domande, critiche e idee relative al riciclaggio di PET. Persona di contatto è Lukas Schumacher di PET-Recycling Schweiz, Naglerwiesenstrasse 4, 8049 Zurigo; e-mail: leserbrieve@prs.ch

COMPILARE IMBUCCARE VINCERE CHF 100'000.-

RECYCLING SCHWEIZ



Incollate sulla vostra bottiglia per bevande PET vuota un'etichetta con il vostro nome e indirizzo, oppure scriveteli direttamente sull'etichetta della bottiglia e imbucate la nel più vicino contenitore di raccolta PET. Parteciperete automaticamente all'estrazione per un valore complessivo di 100 x 1000 franchi in contanti. Ogni giorno dal 5. 6. fino al 31. 8. 06. Più bottiglie imbucate, più possibilità avete di vincere. Buona fortuna! Condizioni di partecipazione e vincitori su www.petrecycling.ch



Ogni
bottiglia
conta!