

# RECYCLING GUIDE

AIUTA WALL-E  
A FARE ORDINE NEL MONDO.



Disney • PIXAR

**WALL • E**

[www.helpwalle.ch](http://www.helpwalle.ch)

**DAL 17 OTTOBRE NEI CINEMA!**



**Che succedrebbe se gli uomini avessero abbandonato la terra, ormai inquinata, e qualcuno avesse dimenticato di spegnere l'ultimo robot?**

Proprio dell'ultimo robot parla il nuovo film di animazione WALL-E. Wall-E è un simpatico robot che da 700 anni pulisce la Terra da solo. Giorno dopo giorno, Wall-E raccoglie, spezzetta e compatta i rottami in cubetti. Un giorno incontra l'affascinante robottina Eve e se ne innamora perdutamente. Quando Eve torna nello spazio dopo un giro di perlustrazione, non sospetta che Wall-e possa seguirla...

**DAL 17 OTTOBRE AL CINEMA!**

Disney • PIXAR  
**WALL • E**  
www.helpwalle.ch

© Disney/Pixar

# AIUTIAMO A TENERE PULITA LA TERRA

**Gli svizzeri sono veri artisti del riciclaggio di carta, vetro, alluminio, indumenti ecc. Tutto viene raccolto separatamente, riciclato e utilizzato per produrre cose nuove o smaltito in maniera ecocompatibile.**

**Perché sia così anche in futuro, dobbiamo assolutamente continuare a raccogliere e riciclare.**

**Continua nelle prossime pagine...**

**Per ulteriori informazioni**

**www.swissrecycling.ch**  
**www.igsu.ch**


# ALLUMINIO



L'alluminio è un metallo argenteo estratto dalla bauxite, un minerale disponibile in natura. È caratterizzato da un peso molto ridotto e pertanto ideale per gli imballaggi. I più diffusi tra questi sono le lattine destinate alle bevande, le vaschette per i cibi pronti o gli alimenti per animali, i tubetti della senape e maionese nonché le capsule per il caffè. L'alluminio protegge perfettamente il contenuto dai fattori esterni. Inoltre, tutti gli imballaggi in alluminio possono essere facilmente riciclati: l'alluminio produce alluminio!

## IDEALI PER IL RICICLAGGIO

- lattine di bevande
- vaschette di alimenti per animali
- vaschette per alimenti
- tubetti di senape, maionese e altre salse
- capsule per il caffè Nespresso
- pellicole di alluminio

e tutti gli altri imballaggi contrassegnati con il simbolo del riciclaggio dell'alluminio: 

## PUNTI DI RACCOLTA

- in tutti i comuni e le città
- in migliaia di presse e container per lattine
- nelle boutique Nespresso, presso i partner di rivendita e in numerose imprese di riciclaggio locali

I contenitori in alluminio non devono essere gettati con i rifiuti, ma raccolti e riciclati. Così facendo, contribuiamo a proteggere l'ambiente:

- producendo meno rifiuti
- risparmiando il 95% dell'energia rispetto alla produzione iniziale
- tutelando le nostre risorse
- realizzando prodotti sempre nuovi in alluminio riciclato: l'alluminio produce alluminio!

[www.igora.ch](http://www.igora.ch)



# RICICLARE RICIRCOLA!

Con 150 lattine di alluminio raccolte si può produrre un nuovo telaio per una splendida bicicletta da corsa!

BUONO A SAPERSI  
**RICICLARE**  
METTE IN MOVIMENTO



© Disney/Pixar Hula Hoop® Wham-O, Inc.

# APPARECCHI ELETTRICI ED ELETTRONICI PER USO DOMESTICO E PER IL TEMPO LIBERO

Gli apparecchi elettrici ed elettronici semplificano decisamente la vita. Basti pensare all'illuminazione! Inoltre ci danno una mano in cucina, per le pulizie e nel tempo libero. In vacanza, poi, è divertente passare un pomeriggio giocando con il Gameboy! E quando non funziona più? SENS lo ritira gratis e provvede affinché venga riciclato in modo ecocompatibile. E forse un giorno sarà di nuovo un gioco appassionante! Bring back – makes SENS!



## DEVONO ESSERE SMALTITI

Tutti gli apparecchi alimentati a batteria o a corrente, completi di tutti gli accessori:

- elettrodomestici: dal frigorifero al ferro da stiro, fino al microonde
- attrezzi da lavoro elettrici, apparecchi per l'edilizia, il giardinaggio e gli hobby
- giocattoli con componenti elettrici e/o elettronici
- lampadine (lampade a risparmio energetico, tubi fluorescenti)
- lampade e corpi illuminanti
- accessori per animali domestici
- attrezzi sportivi

## PUNTI DI RACCOLTA

- punti vendita
- punti di raccolta SENS e SWICO
- riciclatori SENS
- punti di raccolta nei comuni e nelle città (s. [www.sens.ch](http://www.sens.ch))



Gli apparecchi elettrici ed elettronici non devono essere gettati con i rifiuti. È addirittura vietato. Dagli apparecchi rotti possono essere ricavate tante materie prime, come ad esempio il ferro. E anche l'ambiente ci ringrazia:

- per la tutela delle risorse
- per lo smaltimento ecocompatibile e sicuro delle sostanze nocive
- per le nuove e preziose materie prime ricavate

[www.sens.ch](http://www.sens.ch)



# RICICLARE È UNA MERAVIGLIA!

Ogni anno, con il ferro ricavato dalla montagna di carcasse di apparecchi elettrici riciclati da SENS si potrebbero costruire tre nuove torri Eiffel.



© Disney/Pixar

# APPARECCHI ELETTRONICI PER L'UFFICIO, L'INTRATTENI- MENTO E LE TELECOMUNICAZIONI



Ogni vecchio televisore e ogni computer dismesso contengono molte e preziose materie prime, che possono essere nuovamente utilizzate al meglio dopo il riciclaggio per produrre i cellulari più trendy, le videocamere più innovative e gli schermi più moderni. Meno male che i negozianti raccolgono gli apparecchi elettronici usati! Oltretutto lo fanno gratis!

## IDEALI PER IL RICICLAGGIO

Apparecchi elettrici ed elettronici di tutti i tipi:

- televisori, radio, altoparlanti
- macchine fotografiche, videocamere
- tastiere, chitarre elettriche
- cellulari e telefoni
- PC, stampanti, scanner
- fax, macchine da scrivere, fotocopiatrici

nonché tutti gli accessori e il materiale di consumo  
(ad es. CD, dischetti, cartucce di inchiostro e toner, cavi ecc.)

## PUNTI DI RACCOLTA

- tutti i punti vendita di articoli elettrici ed elettronici
- punti di raccolta **SWICO** e **SENS** (vedi [www.swico.ch](http://www.swico.ch))
- riciclatori **SWICO** (vedi [www.swico.ch](http://www.swico.ch))

In Svizzera oltre l'80% di tutti gli apparecchi elettronici dismessi viene smaltito in modo ecocompatibile. Si tratta di ben 50'000 tonnellate di materiale: un grande risultato a livello internazionale! Ottimo, perché:

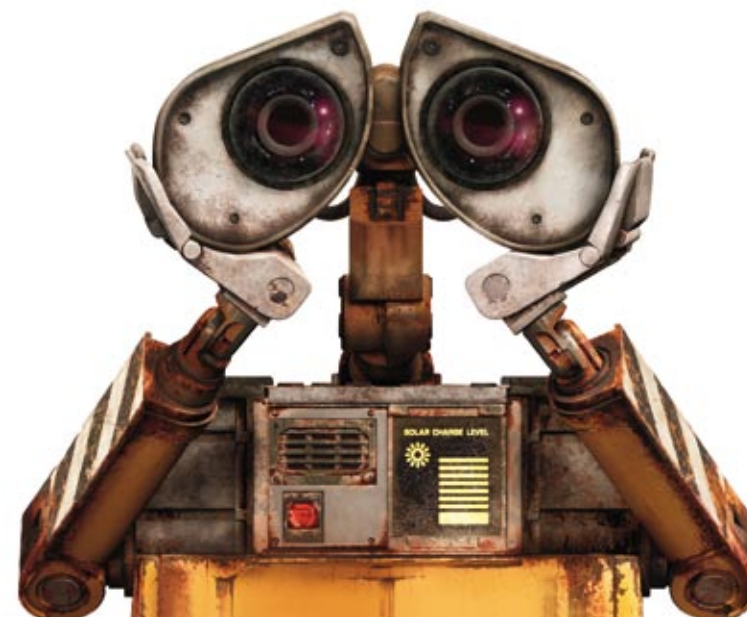
- si tutelano le risorse naturali
- le sostanze nocive vengono trattate in modo ecocompatibile

[www.swicorecycling.ch](http://www.swicorecycling.ch)

**swico**  
recycling

# RICICLARE È DIVERTENTE E ISTRUTTIVO!

Anche questi pregiati materiali non vedono l'ora di tornare a essere parte di un nuovo apparecchio da piazzare in camera!



© Disney/Pixar

# BATTERIE

Le pile e gli accumulatori contengono molte sostanze che possono tornare davvero utili, fra cui alcune difficili da smaltire. Per questo è particolarmente importante che pile e accumulatori non finiscano nel sacco dell'immondizia. La raccolta è molto semplice: si conservano a casa nella "Battery Bag" e poi, con essa, si riportano al punto vendita. Un affare pulito!



## IDEALI PER IL RICICLAGGIO

- pile e accumulatori usati
- tutti gli apparecchi a batteria

## PUNTI DI RACCOLTA

- in tutti i punti vendita: contenitori per lo svuotamento delle Battery Bag
- in molti punti di raccolta comunali
- presso numerose imprese di raccolta private

Dal riciclaggio di pile e accumulatori si ricavano molte sostanze che possono essere nuovamente lavorate. I vantaggi:

- recupero di metalli preziosi (manganato ferroso, zinco, piombo e piccole quantità di argento)
- tutela delle nostre risorse
- riduzione dei rifiuti speciali nocivi

[www.inobat.ch](http://www.inobat.ch)



[www.inobat.ch](http://www.inobat.ch)

# RICICLARE DÀ ENERGIA!

In ogni batteria usata si celano nuove energie!  
Sapevate che con le pile vecchie si producono nuovi coperchi per i tombini e molto altro ancora?



# CARTA + CARTONE



La carta è prodotta con il legno. A seconda del tipo di carta o cartone, si utilizzano la cellulosa o la pasta di legno, che possono essere riciclate varie volte. Per questo, dopo aver finito l'avvincente numero di Topolino o aver consumato il quotidiano per scacciare le mosche, è il momento della raccolta! La carta e il cartone sono già composti in gran parte da fibre di legno riciclate: i quotidiani per l'80%, il cartone quasi per il 100%.

## IDEALI PER IL RICICLAGGIO

Nella raccolta della carta:

- carta da lettere, carta per fotocopiatrici, buste
- materiale pubblicitario e prospetti
- brochure, giornalini
- giornali e riviste

Nella raccolta del cartone:

- imballaggi in cartone
- scatole pulite in cartone grigio o bianco
- imballaggi e scatole in cartone ondulato
- cartoni puliti di uova e frutta

## PUNTI DI RACCOLTA

- contenitori comunali per la raccolta della carta
- punti di raccolta della carta usata
- punti di raccolta del cartone

La carta e il cartone puliti non devono essere gettati con i rifiuti. Da essi è sempre possibile ricavare nuovi libri, blocchi per appunti o scatole. In questo modo, contribuiamo anche a tutelare l'ambiente:

- riducendo la quantità di rifiuti da incenerire
- proteggendo i boschi



# RICICLARE È ALL'ORDINE DEL GIORNO!

Ogni cittadina e ogni cittadino svizzero usa più di  
220 chili l'anno di carta e cartone.



# LATTA D'ACCIAIO



I barattoli delle conserve sono in latta d'acciaio, un materiale che protegge perfettamente da aria, luce e agenti esterni. Per questo le lattine sono ideali da conservare in dispensa! Una volta consumati i deliziosi piselli o le carote, bisogna però assolutamente riportarle al punto di raccolta. Con il riciclaggio si otterranno nuovo acciaio e nuovo stagno con cui fabbricare aghi e filo di ferro, ma anche lamiere per automobili o addirittura pentole e barattoli.

## IDEALI PER IL RICICLAGGIO

- lattine di conserve e coperchi in latta bianca e latta d'acciaio, puliti e senza fascetta di carta

## PUNTI DI RACCOLTA

- in tutte le città e i comuni svizzeri; in alcune località esistono contenitori misti per la raccolta di latta d'acciaio e alluminio

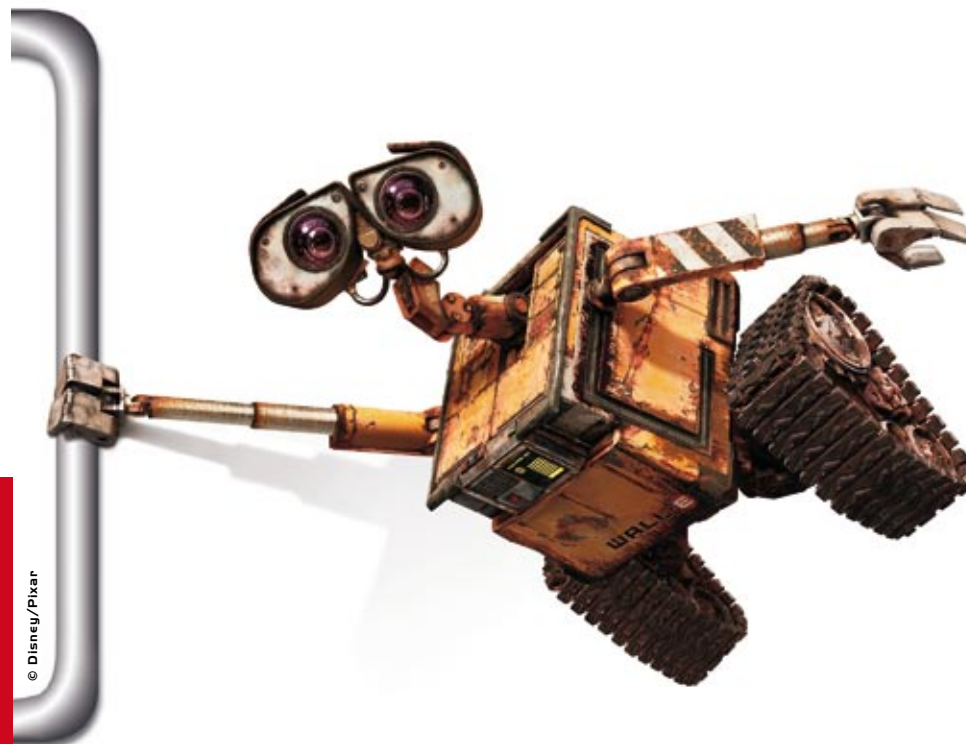
I barattoli in latta d'acciaio e latta bianca non vanno gettati nell'immondizia! Riciclarli è importante e ha molti vantaggi per l'ambiente:

- il consumo di energia si riduce del 60% rispetto alla produzione primaria
- l'impatto sulla qualità dell'aria diminuisce del 30%
- con l'acciaio si possono realizzare nuovi prodotti

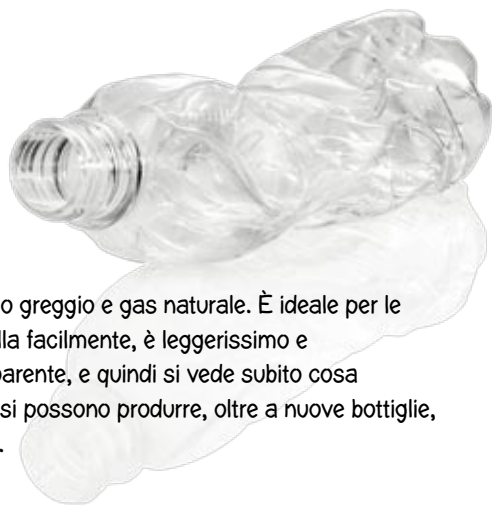
# RICICLARE? AL VOLO!

Ogni anno vengono raccolte in Svizzera ben 12'000 tonnellate di barattoli di conserve usati. Una quantità enorme, pari al peso di oltre 100 locomotive FFS.

BUONO A SAPERSI  
**RICICLARE**  
METTE IN MOVIMENTO



# PET



Il PET è un materiale plastico prodotto con petrolio greggio e gas naturale. È ideale per le bottiglie utilizzate per le bevande, poiché si modella facilmente, è leggerissimo e assolutamente infrangibile. In più, di solito è trasparente, e quindi si vede subito cosa contiene di buono la bottiglia! Con il PET riciclato si possono produrre, oltre a nuove bottiglie, anche tessuti per abiti, borse, divani e molto altro.

## IDEALI PER IL RICICLAGGIO

- bottiglie per bevande grandi e piccole in PET contrassegnate con il simbolo ufficiale del riciclaggio PET

**Attenzione:** le bottiglie di latte, olio e aceto e gli altri imballaggi PET devono essere gettati insieme ai rifiuti!

## PUNTI DI RACCOLTA

- nei negozi che vendono bevande in bottiglia
- in alcuni punti di raccolta comunali pubblici
- in oltre 20'000 impianti sportivi, scuole, stazioni, chioschi, cinema ecc.

Le bottiglie PET non devono essere gettate nei rifiuti, bensì smaltite negli appositi container per la raccolta. E per lasciare spazio a tutti, occorre fare uscire l'aria e chiudere il tappo. Così, proteggere l'ambiente diventa un divertimento! Inoltre:

- si producono meno rifiuti
- grazie alla produzione di bottiglie in materiale riciclato si risparmia il 60% di energia
- dal PET riciclato nascono bottiglie sempre nuove. Ma anche imballaggi e persino tessuti!



# RICICLARE SGRAVA NON SOLO L'AMBIENTE!

Con 20 bottiglie PET si può produrre uno zaino nuovo fiammante, da ogni bottiglia PET ne nasce un'altra – e così via...

BUONO A SAPERSI  
**RICICLARE**  
METTE IN MOVIMENTO



# TESSILI

Texaid raccoglie e ricicla ogni anno oltre 20'000 tonnellate di tessuti usati, contribuendo in modo significativo al riciclaggio di materie prime tessili. Texaid opera in collaborazione con oltre 450 associazioni locali e genera profitti per sei enti assistenziali svizzeri.



## IDEALI PER IL RICICLAGGIO

- abiti e scarpe ancora indossabili
- cinture e borse
- biancheria da tavola, da letto e per uso domestico
- piumini e cuscini in piume e piumette

in sacchi ben chiusi

## PUNTI DI RACCOLTA

- contenitori per indumenti nei punti di raccolta comunali
- collette Texaid in strada

Gli abiti usati, le scarpe e la biancheria da letto devono essere riciclati. Sono materie prime preziose, da cui ricavare per esempio nuovi tessuti. Con essi si può produrre addirittura materiale isolante! Inoltre, si protegge la natura:

- risparmiando acqua rispetto alla produzione primaria di tessuti
- riducendo l'inquinamento causato dai pesticidi

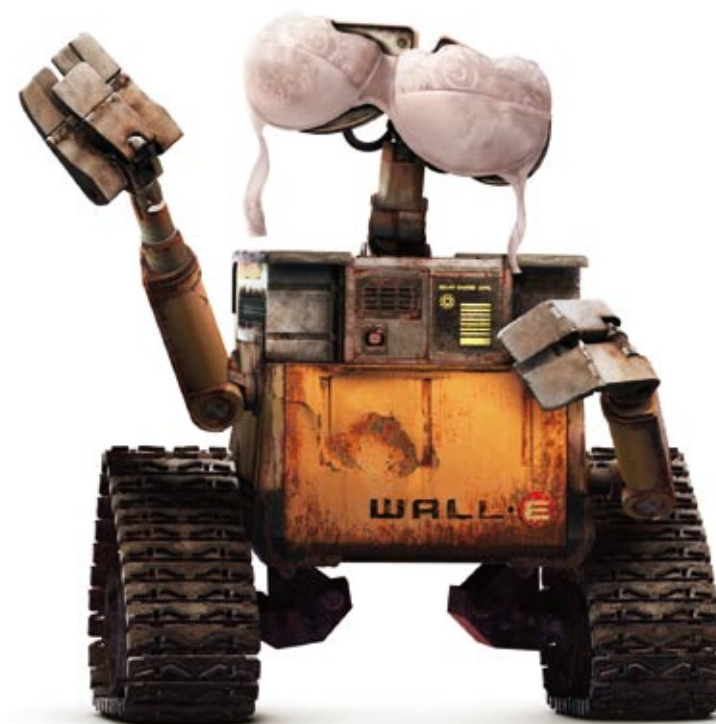
[www.texaid.ch](http://www.texaid.ch)



Tessili usati –  
Materie prime per nuovi prodotti

# RICICLARE È DI MODA!

Dal vecchio al nuovo: gli abiti usati si ritrasformano in attualissimi jeans, pullover alla moda, eleganti giacche...



© Disney/Pixar

# VETRO

Il vetro è prodotto fondendo a circa 1500 gradi Celsius una miscela di sabbia di quarzo, soda e calce. Il procedimento richiede una grande quantità di energia. Ecco perché è tanto importante raccogliere il vetro usato. Infatti, se per la produzione del vetro si utilizza anche materiale riciclato, è possibile risparmiare niente meno che un quarto dell'energia necessaria. E ciò praticamente senza limiti, poiché il vetro può essere rifuso pressoché all'infinito.



## IDEALI PER IL RICICLAGGIO

- bottiglie per bevande e vino nonché bottiglie per olio e aceto in vetro
  - vasetti di confettura, sottaceti e yogurt
- contrassegnati con il simbolo del riciclaggio del vetro.



## PUNTI DI RACCOLTA

- in tutte le città e i comuni svizzeri esistono punti pubblici di raccolta del vetro
- raccogliere separatamente in base al colore  
(bianco, marrone, verde; i colori indefiniti vanno inseriti nel foro verde)

Il vetro non è soltanto bello: è un materiale straordinario! Tuttavia, la sua produzione consuma energia. Per questo il vetro usato va sempre depositato al punto di raccolta. In questo modo:

- si risparmia un quarto dell'energia rispetto alla produzione iniziale
- si riducono volume e costi dei rifiuti in discarica
- si possono realizzare bottiglie e contenitori in vetro belli e sempre nuovi

# RICICLARE È COSTRUTTIVO!

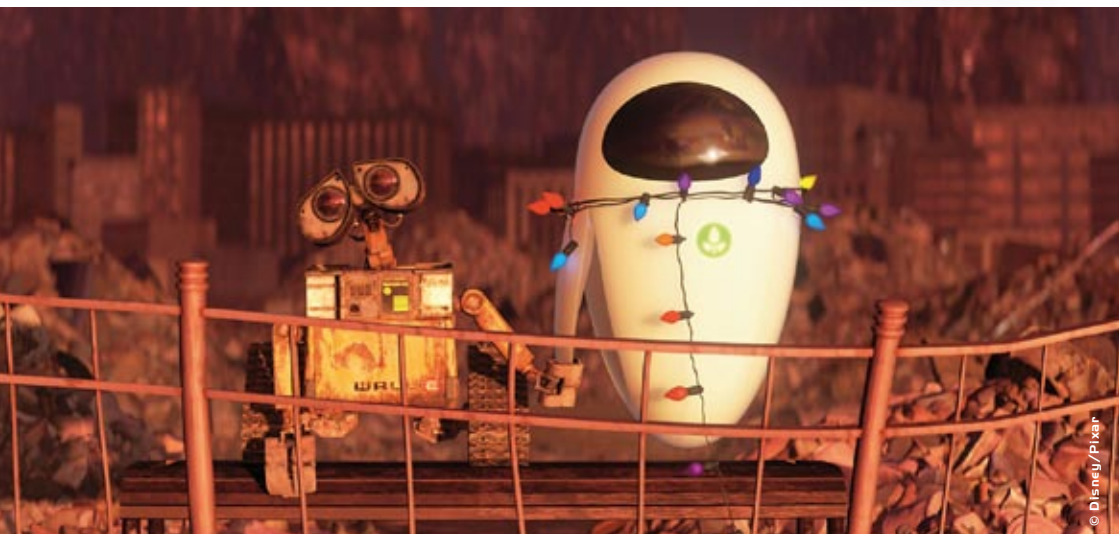
Dal vetro riciclato nascono bottiglie sempre nuove – ma anche intere abitazioni! In Svizzera sono già 80 le case costruite con vetro riciclato: perché il vetro rimane vetro!

BUONO A SAPERSI  
**RICICLARE**  
METTE IN MOVIMENTO



## WALL-E

Wall-E, il piccolo robot, è molto curioso e avido di sapere, oltre che un pochino solo. Il suo unico amico è il mite scarafaggio Hal. Wall-E è un appassionato collezionista di cianfrusaglie che raccoglie nella sua casa-furgone tutto ciò che desidera il suo cuore di robot. Wall-E sogna ogni giorno di imbattersi in qualcuno. Quando sulla terra compare Eve, perde la testa per lei...



## EVE

Eve è un robot esploratore liscio e luminoso. È veloce, sa volare e arriva sulla Terra in cerca di segni di vita. Un giorno, frustrata perché non trova quello che cerca, decide di concedersi una pausa, ed ecco che conosce quello strano tipo di Wall-E. I due partono insieme per un viaggio mozzafiato...

CON IL SOSTEGNO DI:



Swiss Recycling



www.igora.ch



www.inobat.ch



SWICO recycling



Tessili usati – Materie prime per nuovi prodotti

vetroSWISS

... per un riciclaggio ottimale del vetro ...

coop



MIGROS



STAMPA SVIZZERA  
SCHWEIZER PRESSE | PRESSE SUISSE | SWISS PRESS



DAI REALIZZATORI DI ALLA RICERCA DI **NEMO** E **RATATOUILLE**



Disney · PIXAR

# WALL·E

DAL 17 OTTOBRE NEI CINEMA

[www.helpwalle.ch](http://www.helpwalle.ch)